

COORDONNÉES DES LIEUX D'INFORMATION

La Maison de l'Habitat, lieu commun d'information, d'enregistrement et d'orientation vous accueille pour le dépôt de votre demande du lundi au vendredi de 14h à 17h30 au 16 rue Jeanne d'Arc à Orléans / Ligne B - arrêt Jeanne d'Arc.
tél : 02 38 68 10 40 / mail : info@mdh.orleans-metropole.fr | <https://maisonhabitat.orleans-metropole.fr>

Lieux d'enregistrement, d'accueil et d'information :

Action Logement

(réservé aux salariés des entreprises privées d'au moins 10 salariés)

| 10 boulevard Rocheplatte, Orléans | 02 38 78 18 80 |

Chécy | CCAS - 11 rue du Maréchal Leclerc

| ccas@checy.fr | 02 38 46 60 87 |

Fleury-les-Aubrais | Pôle Solid'R, 64c rue des fossés

| logement@ville-fleurylesaubrais.fr | 02 38 71 93 89 |

France Loire | 33 rue du Faubourg de Bourgogne, Orléans

| contactez-nous@franceloire.fr | 02 38 54 32 10 |

3F Centre Val de Loire | 5 rue Michel Royer, Orléans

| commercial.icl@groupe3f.fr |

LogemLoiret | Agence Loire & Sologne : 3 rue Michel Royer, Orléans

| agenceloiretsoologne@logemloiret.fr | 02 38 70 44 44 |

LogemLoiret | Agence Val & Forêt : 17 rue de Verdun, Fleury-les-Aubrais

| agencevaletforet@logemloiret.fr | 02 38 70 44 44 |

Nouveau Logis Centre Limousin | 7 rue Molière, Orléans

| 02 38 78 93 03 |

Pierres et Lumières | 1 rue Mirabeau, Orléans

| accueil45@plumieres.fr | 02 38 63 09 10 |

Résidences de l'Orléanais | 16 avenue de la Mouillère, Orléans

| contact@residences-orleanais.fr | 02 38 41 49 00 |

Saint-Denis-en-Val | Espace Social, 61 rue de Saint-Denis

| laurencebecquart@saintdeniserval.com | 02 38 76 09 60 |

Saint-Pryvé-Saint-Mesmin | CCAS-Espace Social, 20 place Clovis

| ccas@saint-pryve.fr | 02 38 51 09 10 |

Scalis | 35 rue du Pont Bordeau, Saint-Jean-de-Braye

| contact@scalis.fr |

CDC-Habitat | 7 rue Molière, Orléans

| agence-orleans@cdc-habitat.fr | 0970 400 900 |

Vallogis | Agence d'Orléans : 7 Passage Coligny

| accueil.agence-orleans@valloire-habitat.com | 02 38 79 75 11 |

Vallogis | Agence de Saint Jean de la Ruelle : 66 rue des Agates

| accueil.agence-sjr@valloire-habitat.com | 02 38 77 53 43 |

Vallogis | Agence de Saint Jean de Braye : 203 rue Jean Zay

| accueil.agence-sjb@valloire-habitat.com | 02 38 79 74 47 |

Lieux d'accueil et d'information :

ADIL du Loiret | 1bis rue Saint-Euverte, Orléans

| adil.eie@adil45.org | 02 38 62 47 07 |

Boigny sur Bionne | Mairie | logement.social@boignysurbionne.fr

| 02 38 75 21 32 |

Bou | Mairie | mairie@mairiedebou.fr | 02 38 58 15 65 |

Chanteau | Mairie | mairiedechanteau@wanadoo.fr

| 02 38 75 00 59 |

Combleux | Mairie | mairie.combleux@wanadoo.fr

| 02 38 55 11 13 |

Ingré | Mairie | ccas@ingre.fr | 02 38 22 85 22 |

La Chapelle-Saint-Mesmin | Centre social, Allée des Séquoias

| 02 38 22 77 75 |

Mardié | Mairie - CCAS | mairie@ville-mardie.fr

| 02 38 46 69 69 |

Marigny-les-Usages | Mairie | mairie@marignylesusages.fr

| 02 38 75 04 15 |

Olivet | Mairie | social@olivet.fr | 02 38 69 83 12 |

Orléans | Maison de l'Habitat | info@mdh.orleans-metropole.fr

| 02 38 68 10 40 |

Ormes | Mairie | social@ville-ormes.fr

| 02 38 70 83 13 |

Saint-Cyr-en-Val | CCAS | contact@mairie-saintcyrerval.fr

| 02 38 76 20 20 |

Saint-Hilaire-Saint-Mesmin | Mairie

| mairie@mairie-st-hilaire-st-mesmin.fr | 02 38 76 30 24 |

Saint-Jean-de-Braye

| CCAS - Maison des Longues Allées, 25 rue de Mondésir

| ccas@ville-saintjeandebraie.fr | 02 38 52 40 93 |

Saint-Jean-de-la-Ruelle | Mairie

| etat.civil@ville-saintjeandelaruelle.fr | 02 38 79 33 00 |

Saint-Jean-le-Blanc | Mairie | fmerabet@saintjeanleblanc.com

ou cchauvin@saintjeanleblanc.com

| 02 38 66 18 35 ou 02 38 66 18 34 |

Saran | Mairie | logement@ville-saran.fr | 02 38 80 34 02 |

Semoy | CCAS, 65 rue du Bourg | s.solidarite@ville-semoy.fr

| 02 38 61 96 53 |

DEMANDER UN LOGEMENT SOCIAL SUR ORLÉANS MÉTROPOLE

ce qu'il faut savoir



www.orleans-metropole.fr

#OrleansMetropole  

PLH
Orléans Métropole
Programme local de l'Habitat

ORLÉANS
MÉTROPOLE

FAIRE UNE DEMANDE DE LOGEMENT SOCIAL - LES ÉTAPES

ÉTAPE 1

Vous déposez 1 seule demande :

↳ à la **Maison de l'Habitat** :

entretien possible sans rendez-vous pour vous aider dans vos démarches

Maison de l'Habitat

↳ OU dans l'un des autres lieux d'enregistrement (adresses en fin de brochure)

↳ OU sur Internet : sur le site www.demande-logement-social.gouv.fr

ÉTAPE 2

Vous recevez une attestation avec le numéro unique d'enregistrement sous 1 mois maximum :

↳ Par mail si demande déposée sur Internet

↳ OU par courrier si demande déposée dans un lieu d'enregistrement

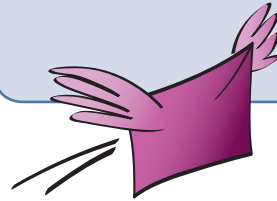
ⓘ Numéro unique communiqué immédiatement si demande déposée lors d'un entretien à la Maison de l'Habitat.

Pensez à actualiser votre dossier si votre situation évolue (famille, revenu, logement).

ÉTAPE 3

Votre demande est automatiquement consultable par tous les bailleurs sociaux de la Métropole Orléanaise.

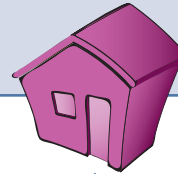
Il est donc inutile de multiplier les demandes



ÉTAPE 4

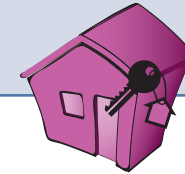
Un logement qui correspond à votre demande est disponible :

↳ Le bailleur (ou un réservataire) vous contacte pour compléter votre dossier



ÉTAPE 5

Si votre dossier est accepté par la commission d'attribution des logements et que vous acceptez le logement proposé, vous devenez locataire.



Si vous refusez le logement proposé, votre demande pourra être à nouveau examinée.

ⓘ Après plusieurs refus, votre demande pourrait ne plus être considérée comme prioritaire.

